



START

LONGOPAC

ANWENDUNGSBEREICHE

PRODUKTE

REFERENZEN

KONTAKT

LONGOPAC



Das einzigartige Longopac Entsorgungssystem wurde speziell für die intelligentere Abfallentsorgung im professionellen Bereich entwickelt. Dieses System bestehend aus mobilen Ständer oder fixer Haltevorrichtung und Endlosschlauch ist um ein vielfaches hygienischer, wirtschaftlicher und umweltfreundlicher als die herkömmliche Abfallentsorgung. Da der Wechsel außenseitig am Schlauch erfolgt, entsteht kein Kontakt mit dem Abfall und aufwendiges Reinigen entfällt.

Der Longopac-Endlosschlauch ist aus einem äusserst dünnen 3-lagigem Polyethylen gefertigt. Er wird mit einer speziell entwickelten Faltmaschine zu einem kompakten Magazin gefaltet.

Der Endlosschlauch ist in mehreren Farben und Stärken sowie als Mini-, Midi- und Maxiversion erhältlich. Longopac ist für folgende Einsatzbereiche zugelassen: Odor Control (Geruchsregulierung), Biodegradable (Kompostierung), Food (Lebensmittel), ESD (statisches Material), Sterile (Gammasterilisierung).



LONGOPAC MINI

Diameter=357mm
Length up to 75
meter
Cable ties - 75 pcs

COLORS

**LONGOPAC MIDI**

Diameter=465mm
Length up to 85
meter
Cable ties - 100 pcs

COLORS

**LONGOPAC
MAXI**

Diameter=570mm
Length up to 125
meter
Cable ties - 130 pcs

COLORS

**AUSFÜHRUNGEN
ENDLOSSCHLAUCH**

Odor Control
(Endlosschlauch
zur
Geruchsregulierung)
Food
(Endlosschlauch für
Lebensmittel)
ESD
(Endlosschlauch für
antistatisches
Material)
Biodegradable
(Kompostierbarer
Endlosschlauch)
Pacto
(verschweißbarer
Endlosschlauch)
Sterile
(Endlosschlauch für
die
Gammasterilisierung)

Read more about
the different
versions.

[Longopac
FeaturesDE](#)

HOW IT WORKS**Step 1**

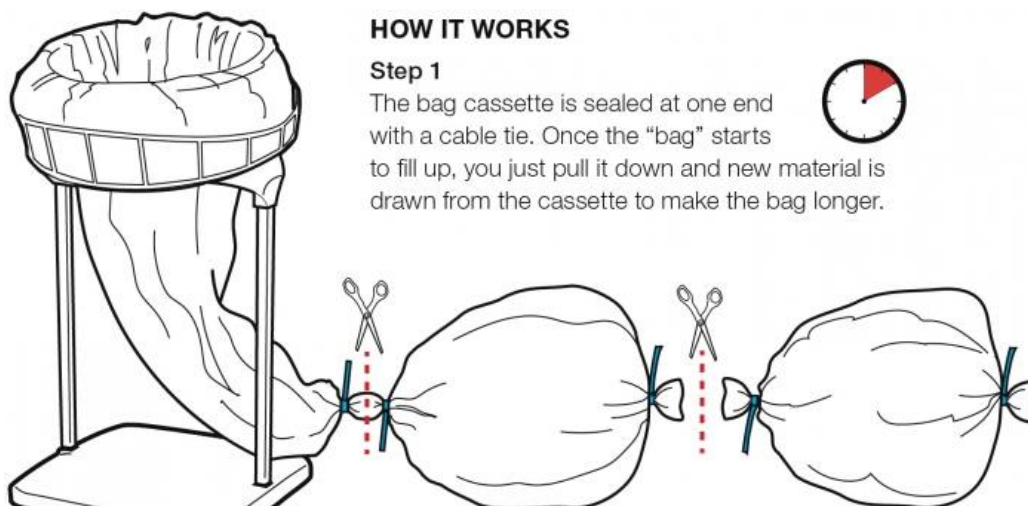
The bag cassette is sealed at one end with a cable tie. Once the "bag" starts to fill up, you just pull it down and new material is drawn from the cassette to make the bag longer.

**Step 2**

To make a new bag, pull the material down and seal it at the top with a cable tie.

**Step 3**

Add another cable tie above the first one and cut the bag material off between the two cable ties. The entire process takes less than 30 seconds!



HYGIENISCH

Da der Wechsel beim Longopac-Abfallentsorgungssystem außenseitig am Schlauch erfolgt, entsteht kein Kontakt mit dem Abfall und aufwendiges Reinigen entfällt. Und Überreste um die Öffnung werden vom nächsten Schlauch einfach aufgenommen.

WIRTSCHAFTLICH

Beim Wechsel erübrigt sich mit dem Endlosschlauch auch die mühsame Abfallsacksuche. Durch das Wegfallen von Reinigung und Sacksuche wird kostbare Zeit gespart. Die variable Beutelgröße ermöglicht zudem flexible Wechselintervalle und zusätzliche Materialeinsparung.

UMWELTFREUNDLICH

Studien haben gezeigt, dass der CO₂-Ausstoss bei der Abfallentsorgung mit Longopac bis zu einem Drittel geringer ist als mit herkömmlichen Abfallsäcken. Der Schlauch ist aus 3-lagigem Polyethylen gefertigt und somit mit weniger Material wesentlich reißfester als ein gängiger Müllsack. Auch ist der Füllgrad mit diesem System immer 100%, was zusätzlich Material einspart. Zur Schonung der Umwelt kann ein Endlosschlauch aus kompostierbarem Material eingesetzt werden.

LONGOPAC VON PAXXO

Paxxo produziert das einzigartige Abfallentsorgungssystem Longopac mit Endlosschlauch. Dieses wird in mehr als 35 Ländern über zertifizierte Vertriebspartner angeboten. Paxxo ist ein schwedisches Verpackungsunternehmen mit einer über 35jährigen Geschichte.

Paxxo AB >>

HYGIENISCH, WIRTSCHAFTLICH UND UMWELTFREUNDLICH LONGOPAC EIGENSCHAFTEN UND ZERTIFIKATE VON

Longopac ermöglicht im professionellen Bereich eine effizientere Abfallentsorgung zur Schonung der Umwelt.

Der Dart Drop Test ASTM D-1709 und die ISO 7765-Zertifizierung bestätigen, dass das Longopac Abfallentsorgungssystem höchsten Ansprüchen gerecht wird.

» Start

» Longopac

» Anwendungsbereiche

» Produkte

» Referenzen

» Kontakt

Copyright © 2016 Longopac. All rights reserved.